

ХАРАКТЕРИСТИКИ

Плотность: 135 кг/м³

Длина: 1000 мм.

Ширина: 600 мм.

Толщина: 50 мм.

Кол-во м.кв. в листе: 0,6

Количество м.кв. в упаковке: 2,4

Кол-во листов в упаковке: 4

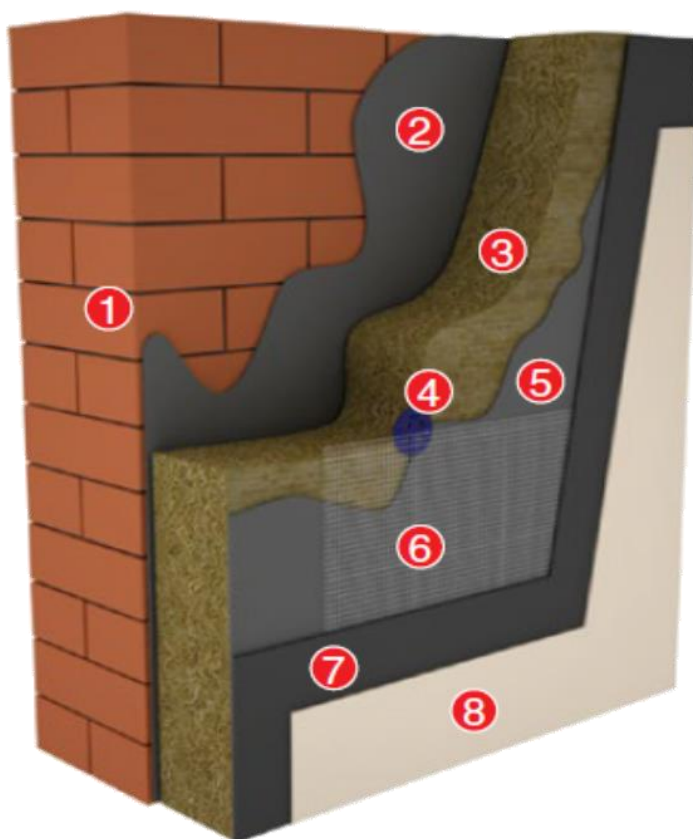
Теплопроводность: 0,039 Вт/(м·К)

Горючесть: НГ

Особенности использования

Утепление фасадов с отделкой штукатурками - наиболее экономически эффективная система теплоизоляции. Защитный слой фасадной системы должен быть:

- + не менее 3 мм при использовании тонкослойных декоративных штукатурок,
- + не менее 5 мм при использовании покрытий под краску.



1. Стена здания
2. Слой высокоадгезионного клея
3. Плиты Новотерм Фасад
4. Анкер
5. Защитный армирующий слой
6. Сетка из стекловолокна
7. Второй слой защитного покрытия
8. Декоративно-защитное покрытие

ПРЕИМУЩЕСТВА Новотерм Фасад 135:

- экологически чистый продукт;
- хорошие шумо-, звукоизоляционные характеристики;
- широкий ассортимент толщин мата;
- обладает структурой, позволяющей получить лучшие технико-эксплуатационные параметры при меньшем весе;
- устойчив к высоким температурам и может использоваться даже при температуре до +1000°C;
- отсутствует эффект усадки материала;
- полная пожаробезопасность;
- не гниет, не подвергается уничтожению насекомыми, грызунами или червями, а также не создает условий для развития микроорганизмов;
- обладает хорошими паропроницаемыми свойствами и не накапливает влагу;
- при несильной деформации полностью восстанавливает свою форму и размеры.